

# S-PDO/SD-PDO 販売・評価試験受託サービス

弊社のご提供する Patient Derived Tumor Organoid (PDO) は、同種組織由来のがん細胞株よりも元のヒトがん組織と遺伝子発現プロファイルが近いことが示されており、臨床をより反映した薬剤等の評価が可能です。

お客様のニーズに合わせて、培養が容易で3次元的での評価が可能な細胞塊 (S-PDO) やマルチウェルアッセイへの使用に最適な分散細胞 (SD-PDO) を開発しました。

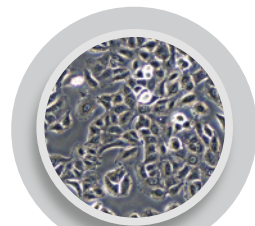
## 黎明期

従来法で樹立した**接着細胞**

接着

●がん 8系統

がん種	骨軟骨	脳	乳	子宮
系統数	4	2	1	1



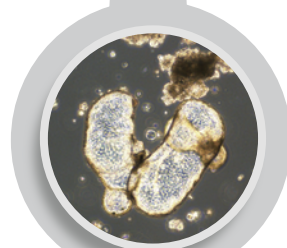
## 第一世代

独自法で樹立した**PDO**

浮遊

●がん 59系統

がん種	肺	卵巣卵管	脳	骨軟骨	子宮	消化器	その他
系統数	18	10	2	4	10	8	7



## S-PDO

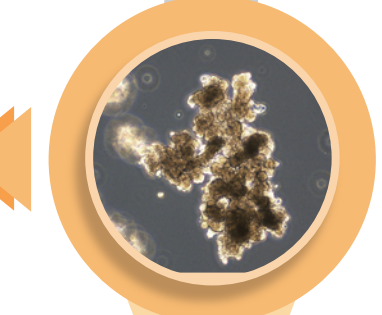
## 第二世代

より培養を容易にした  
PDOの進化型

浮遊

●がん 97系統

がん種	肺	卵巣卵管	子宮	消化器	皮膚	その他
系統数	5	12	27	21	22	10



## SD-PDO

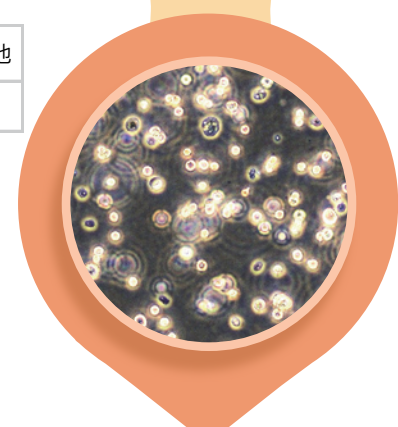
## 第三世代

S-PDOを分散した  
ready-to-use モデル

浮遊

●がん 88系統

がん種	肺	卵巣卵管	子宮	消化器	皮膚	その他
系統数	3	12	26	20	18	9



随時拡充中！



福島県立医科大学発ベンチャー

**Fukushima Cell Factory**  
福島セルファクトリー株式会社



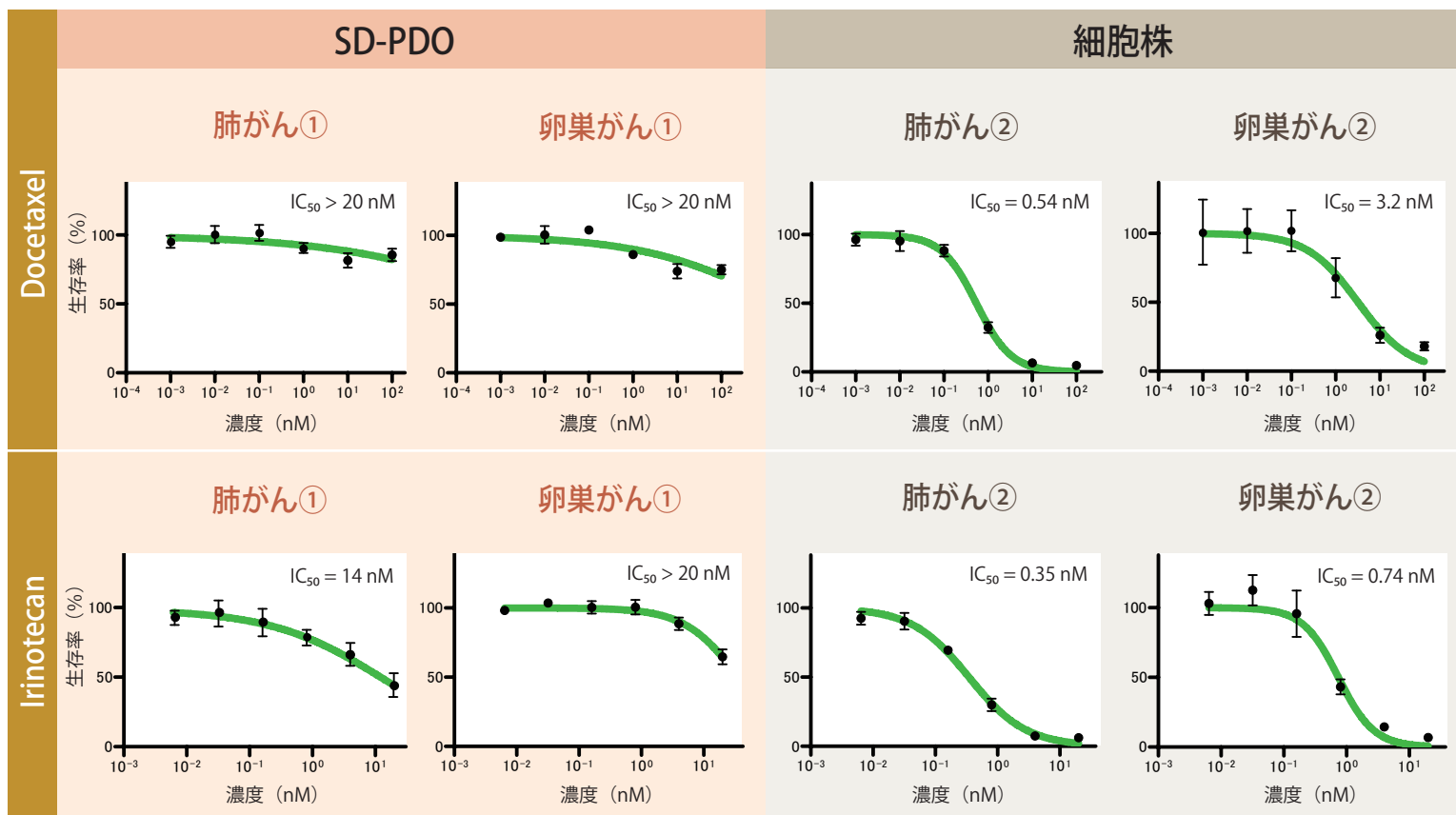
住所： 福島県福島市光が丘1番地  
災害医学・医療産業棟 404号室（福島県立医科大学内）  
MAIL：[order@f-cell-f.com](mailto:order@f-cell-f.com) TEL：024-573-4075

# S-PDO/SD-PDO 販売・評価試験受託サービス

## S-PDO/SD-PDO の主な活用方法

各種アッセイ系の構築	抗がん剤の感受性試験、免疫細胞の傷害活性試験など
各種がん研究への応用	がんの形態に関する研究、細胞表面抗原の解析など
免疫不全マウスへの移植	PDXモデルの作製と利用など

## 解析例 化合物評価試験



そのほか、NK細胞等を用いた解析も承ります。お気軽にお問い合わせください。

## 販売製品

### 凍結細胞ストック

- ✓ 細胞塊 (S-PDO)
- ✓ 分散細胞 (SD-PDO)

### S-PDO/SD-PDO 関連製品

- ✓ 専用培地調製用サプリメント
- ✓ 細胞塊分散キット
- ✓ S-PDO の FFPE 切片



【代理店】